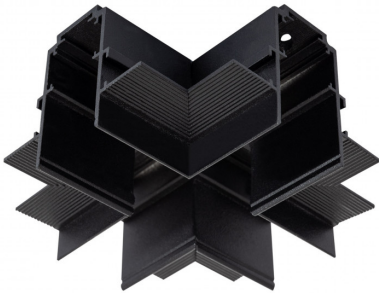


MAGNET-STROMSCHIENEN UND ZUBEHÖR

# X-Verbindung für 1-Phasenmagnetschiene Einbau 20mm



## Technische Parameter

Werkstoff:	Aluminium
Garantie:	3 Jahre
Prüfprotokoll:	CE & RoHS

## Produktbeschreibung

Die X-Verbindung für 1-Phasenmagnetschiene Einbau 20mm ist ideal für die einfache und sichere Verbindung von 4 Einphasen-Magnetschienen.

\* Für die Montage des Anschlusses an die Schiene müssen zwei [Gerade Verbindung für 1-Phasenmagnetschienen](#) erworben werden.

\* Um die Schienen miteinander zu verbinden, benötigen Sie entweder den [Verbindungsschlauch](#) oder den [Verbindungsschlauch für Ecken](#)